

**Отчёт заведующего
Болтовниной Татьяны Алексеевны**

**о результативности деятельности
Муниципального бюджетного
дошкольного образовательного
учреждения детского сада № 41
муниципального образования
Темрюкский район**

Болтовнина Татьяна Алексеевна **Заведующий МБДОУ ДС №41**

Дата рождения: 28.02.1976

Образование: высшее, Московский
экстерный гуманитарный университет

Год окончания: 1996год.

Квалификация: учитель начальной школы

**Профессиональная переподготовка по
специальности:** государственное и
муниципальное управление, 2016год

Стаж работы общий : 18 лет

Стаж педагогической работы: 18 лет

Стаж работы в организации: 15 лет

Стаж работы в должности: 10 лет

Общая характеристика образовательного учреждения

Муниципальное бюджетное дошкольное образовательное учреждение детский сад № 41 муниципального образования Темрюкский район функционирует с 1984 года. Расположено по адресу: Краснодарский край, Темрюкский район, пос. Приморский, ул. Лермонтова, 4.

Учредителем ДООУ является управление образованием администрации муниципального образования Темрюкский район.

Детский сад расположен в центре посёлка. Имеет типовое двухэтажное здание. В детском саду установлена блочно-модульная котельная (газовое отопление) канализация, холодное и горячее водоснабжение. Проектная мощность учреждения 120 мест. МБДОУ работает в режиме сокращённого дня 10 часов при пятидневной неделе. Дети обеспечиваются трёхразовым питанием со вторым завтраком

Приоритетным направлением учреждения является экологическое воспитание дошкольников. Базисной образовательной программой является - основная образовательная программа, разработанная педагогами ДООУ с учётом примерной образовательной программы дошкольного образования «От рождения до школы» под редакцией Н.Е.Вераксы, Т.С.Комаровой, М.А.Васильевой. Тема экологической направленности: «Формирование экологической воспитанности детей дошкольного возраста», Парциальной программой является программа «Юный эколог» Николаева С.Н.

В детском саду функционирует 4 группы общеразвивающей направленности, 85 воспитанников.

На базе учреждения проводятся районные постоянно-действующие семинары экологической направленности для педагогов Темрюкского района.

Реализуется региональный компонент по Кубановедению.

В воспитательно-образовательном процессе используется здоровьесберегающие технологии. Материально-техническое обеспечение на удовлетворительном уровне, развивающая среда соответствует требованиям безопасности, эстетически оформлена. имеются необходимых учебно-методических пособия и технические средства обучения для реализации образовательной программы.

Лицензия на осуществление образовательной деятельности 23Л01 № 0001609 от 21.09.2012г. срок действия: бессрочно

ЛИЦЕНЗИЯ НА ОСУЩЕСТВЛЕНИЕ ОБРАЗОВАТЕЛЬНОЙ ДЕЯТЕЛЬНОСТИ

Место нахождения лицензиата **353549, Россия, Краснодарский край, Темрюкский район, пос. Приморский, ул. Лермонтова, 4**

Место (места) осуществления образовательной деятельности указано (указаны) в приложении (приложениях) к настоящей лицензии.

Настоящая лицензия предоставлена на срок:

бессрочно до "___" _____ г.

Настоящая лицензия предоставлена на основании решения **приказа** **министерства образования и науки Краснодарского края** от **21** сентября **2012** № **7306**

Настоящая лицензия имеет приложение (приложения), являющееся ее неотъемлемой частью.

Министр **Н.А. Наумова**

М.П.

0001811РР-0017-0017-0017, г. Москва, 2012 г., серия № А1000, тиражи А, издательство ФИС, Россия, тел. (495) 352-22-00 (информационный), факс (495) 352-44-88

МИНИСТЕРСТВО ОБРАЗОВАНИЯ И НАУКИ КРАСНОДАРСКОГО КРАЯ
министерство государственного образования

ЛИЦЕНЗИЯ

№ **04770** от **21** сентября **2012** г.

На осуществление образовательной деятельности по указанным в приложении (приложениях) образовательным программам.

Настоящая лицензия предоставлена **Муниципальному бюджетному дошкольному образовательному учреждению детскому саду № 41** в организационно-правовой форме государственного **муниципального образования Темрюкский район (МБДОУ ДС № 41)**

Основной государственный регистрационный номер юридического лица (ОГРН) **1022304750907**

Идентификационный номер налогоплательщика **2352031808**

Серия **23Л01** № **0001609**

Приложение № 1 к лицензии на осуществление образовательной деятельности от «21» сентября 2012 г., Регистрационный № 04770

МИНИСТЕРСТВО ОБРАЗОВАНИЯ И НАУКИ КРАСНОДАРСКОГО КРАЯ
Муниципальное бюджетное дошкольное образовательное учреждение детский сад № 41 муниципального образования Темрюкский район (МБДОУ ДС № 41)

Место нахождения: **353549, Россия, Краснодарский край, Темрюкский район, пос. Приморский, ул. Лермонтова, 4**

Адреса мест осуществления образовательной деятельности: **353549, Россия, Краснодарский край, Темрюкский район, пос. Приморский, ул. Лермонтова, 4**

имеет право ведения образовательной деятельности по следующим образовательным программам:

№ п/п	вид образовательной программы (основная, дополнительная)		наименование (специализация) образовательной программы		нормативный срок освоения
	1	2	3	4	
1	основная	общееобразовательная	Дошкольное образование		3 лет

Реструктуриальный документ лицензирующего органа о предоставлении лицензии на осуществление образовательной деятельности: **ПР.К.К.Д. 2012.09.21** от «___» _____ 201__ г. № _____

Реструктуриальный документ лицензирующего органа о перерегистрации лицензии на осуществление образовательной деятельности: **ПР.К.К.Д. 2012.09.21** от «21» сентября 2012 г. № 7306

Министр **Н.А. Наумова**

Серия **23Л01** № **0000479**

Адрес официального сайта образовательного учреждения <http://dstem41.ucoz.ru/>



» Меню сайта

- » Главная страница
- » Сведения об образовательной организации
- » СОУТ (специальная оц...
- » Информационная безоп...
- » Документы о сайте МБДОУ ДС №41
- » Аттестация педагогических работников
- » Защита персональных данных

Добро пожаловать на сайт детского сада №41



» Госуслуги



Качество образовательной деятельности:

Уровень развития детей анализируется по итогам педагогической диагностики. Разработаны диагностические карты освоения основной образовательной программы дошкольного образования (ООП Детского сада) в каждой возрастной группе. Карты включают анализ уровня развития целевых ориентиров детского развития и качества освоения образовательных областей. Так, результаты качества освоения ООП Детского сада на конец 2020 года выглядят следующим образом:

Уровень развития целевых ориентиров детского развития	Выше нормы		Норма		Ниже нормы		Итого	
	Кол-во	%	Кол-во	%	Кол-во	%	Кол-во	% нормы
	30	32%	62	61%	6	6%	90	93%
Качество освоения образовательных областей	34	40%	52	54%	4	5%	90	94%

Результаты выполнения образовательной программы воспитанниками МБДОУ:

По социально-коммуникативному развитию: программа выполнена на 86 % (начало года: 61%), динамический рост 25%.

По речевому развитию: программа выполнена на 83% динамика уровня сформированности составляет 23% (начало года: 60%); динамический рост 23%.

По познавательному развитию: программа выполнена на 91%(начало года: 60%); динамический рост 31%.

По художественно-эстетическому развитию: программа выполнена на 90% (начало года: 59%); динамический рост 31%.

По физическому развитию: программа выполнена на 84% (начало года: 67%); динамический рост 31%.

Воспитанники ДОО успешно участвовали в конкурсах и мероприятиях различного уровня (муниципальных, краевых, дистанционных, онлайн-конкурсы), являются победителями, лауреатами и призёрами различного уровня.

Педагогический коллектив активно взаимодействует в родителями воспитанников: анкетирование, беседы, опросы, в том числе на официальном сайте ДОО, информационные стенды. Проведение совместных мероприятий, праздников, развлечения, Родительские собрания в группе, общие родительские собрания, Тематические выставки, семейные проекты, акции, конкурсы совместного творчества детей и родителей.

Как родители оценивают детский сад

	2018	2019	2020
Положительно	62%	63%	63%
Высказывают пожелания	20%	22%	24%
Формулируют претензии	14%	12%	10%
Отрицательно	4%	3%	3%

Педагоги принимают участие в конкурсах различного уровня. Повышают свой профессиональный уровень и компетенции, участвуют в вебинарах, семинарах, занимаются самообразованием.

Уровень образования педагогических кадров			
	2018г	2019 г	2020 г
Высшее образование	1/12,5%	1/12,5%	1/12,5%
Обучаются в Вузах	1/12,5%	1/12,5%	0/0%
Среднее профессиональное	6/75%	6/75%	7/87,5%
Проходят профессиональную переподготовку на базе высшего образования	0%	0%	0%
Имеют квалификационные категории			
	2018 г	2019 г	2020 г
высшая квалификационная категория	-	-	-
первая квалификационная категория	12,5% %	0%	0%
СЗД	87,5%	100%	100%
Курсовая подготовка педагогических кадров			
	2018 г	2019 г	2020 г
В течении учебного года прошли	0%	3/37,5%	2/25%
Всего имеют	7/87,5%	7/87,5%	7/87,5%
Не имеют	1/12,5%	1/12,5%	1/12,5%
Обучение в Вузах (среднее профессиональное), окончание Вузов	1/12,5%	0/0%	0/0%

Основные направления работы образовательного учреждения по обеспечению современного качества образования детей

- **Совершенствование материально-технической базы**

- **Повышение квалификационного уровня педагогического состава, младших воспитателей**

- **Развитие вариативных форм образования**

Условия обучения и воспитания

В ДОУ имеются физкультурный и музыкальный залы, мини-музей Кубанского быта, комната дорожного движения. На территории: игровые участки, спортивная площадка, ягодник, огород, фито-огород, «поляна сказок».

Обеспеченность образовательного учреждения педагогическими кадрами в соответствии с базовым образованием-100%

Коэффициент текучести педагогических работников составляет 5%

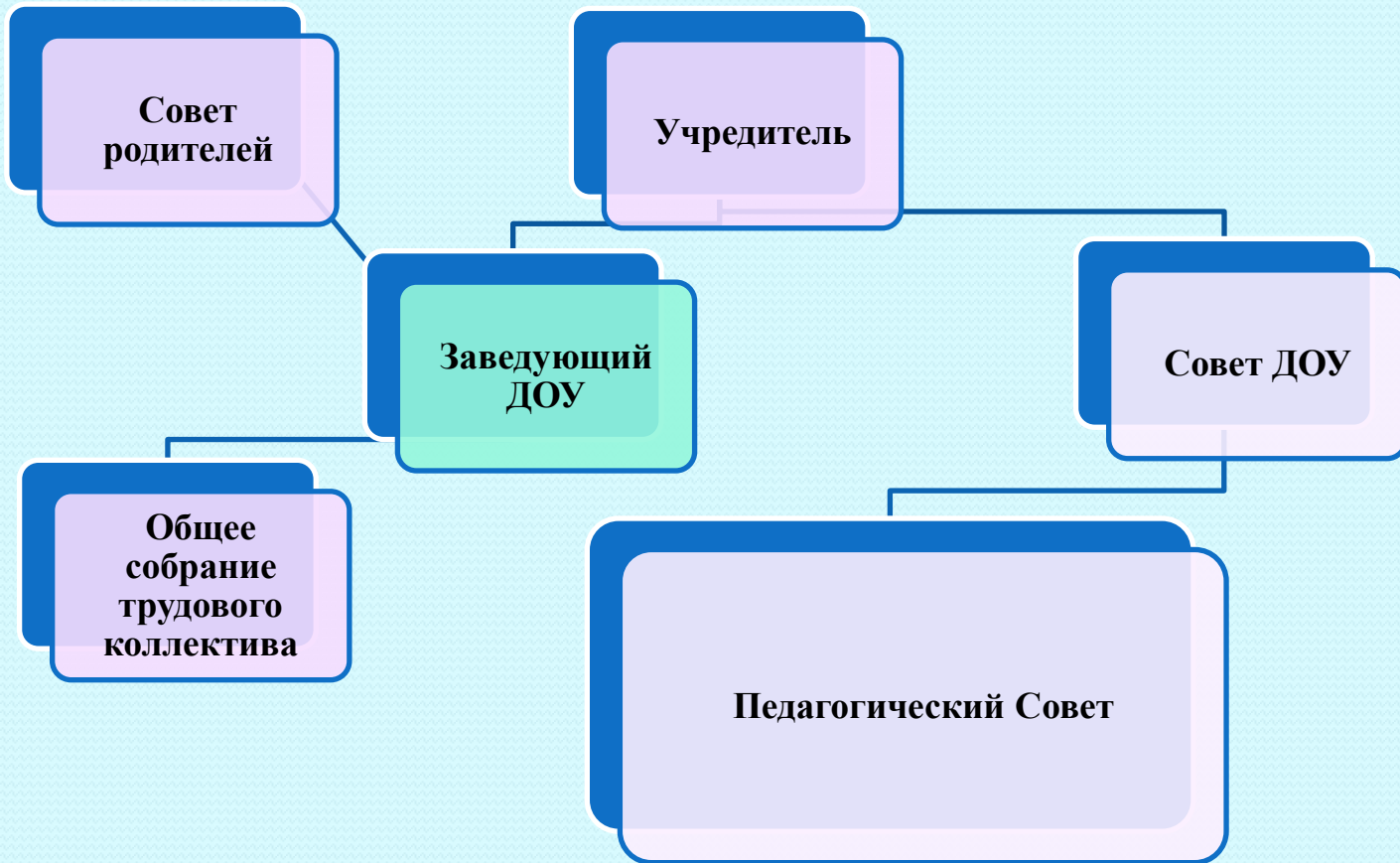
Подтвержденных жалоб на ДОУ не имеется.

№ п/п.	Должность	Кол-во	Образование		Квалификационная категория	
			Среднее-специальное	Высшее	Первая	Высшая
1.	Старший воспитатель	1	1		1	
2	Музыкальный руководитель	1	1			
3	Воспитатель	6	5	1	2	

Цель и направления программы развития ДОУ:

- Формирование педагогической компетентности педагогов, внедрение современных методов и приёмов, повышение качества образовательных услуг.**
- Развитие системы дополнительных образовательных услуг.**
- Совершенствование материально-технических условий**
- Повышение уровня компетенций родителей**
- Совершенствование кадрового состава**

Система управления ДОУ:



Взаимосвязь ДОУ с социальными партнёрами:

МБОУ СОШ
№ 29

- Посещение занятий, Экскурсии

УО МО
Темрюкский
район

- Проведение районных семинаров
- Совещания, конференции;
- Обмен опытом.

Районная
ПМПК

- Обследование детей

Дом культуры
пос.Приморск
ий

- Организация совместных мероприятий :
- Концерты, выставки, мероприятия в библиотеке (встречи, выставки, викторины)

Финансовое обеспечение функционирования и развития образовательного учреждения:

Бухгалтерский учет в МБДОУ ДС №41 осуществляется муниципальным казенным учреждением «Централизованная бухгалтерия учреждений образования» муниципального образования Темрюкский район

Родительская оплата: на питание 95%, на присмотр и уход 5% финансовых средств

Местный бюджет

нормируемые расходы сверх регионального норматива.

Программные расходы местного уровня
Расходы по содержанию зданий

Региональный (краевой) бюджет:

расходы по нормативу (выполнение государственного стандарта). Программные расходы регионального уровня.